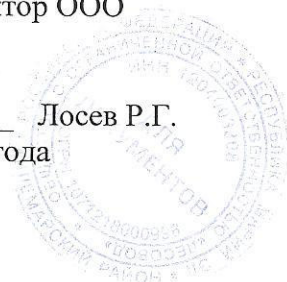


УТВЕРЖДАЮ, Директор ООО
«Лесовод»

Лосев Р.Г.

«19» сентября 2019 года



ПРОЕКТ ЛЕСОВОССТАНОВЛЕНИЯ (комбинированная)

на осень 2019 год

Участковое лесничество Кумьинское лесной участок _____

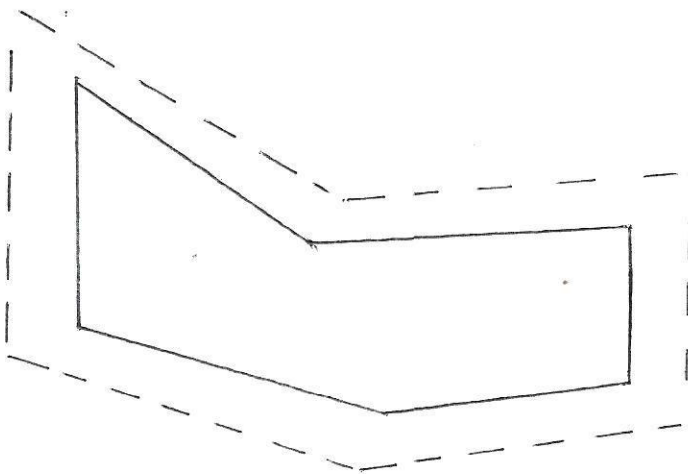
Арендатор ООО «Лесовод»

Номер квартала 212, номер выдела 15, площадь участка 1,1 га,

Группа лесов эксплуатационные, категория _____

главная порода сосна, сопутствующие породы _____

План участка



Условные обозначения:



- опасные для работы места



- направление движения механизмов



- безопасные зоны работы механизмов

1. Категория лесовосстановительной площади: вырубка, гарь, редины, прогалины, состояние очистки вырубка 2017 года, состояние очистки - удовлетворительное.

2. Рельеф, механический состав почвы, степень влажности рельеф ровный, почва увлажненная среднеподзолистая.

3. Напочвенный покров (важнейшие растения индикаторы, степень задернения почвы степень задернения почвы - средняя, растения-индикаторы - зеленые мхи, черника, грушанка, брусника.

4. Тип леса, тип лесорастительных условий Счер, АЗ.

5. Наличие естественного возобновления тыс. шт./га Сосна- 1000 шт.
размещение, средняя высота, м неравномерное, высота 20 см

6. Захламленность, м³ ___ наличие пней 350 шт/га, средний диаметр 20-24 см

7. Зараженность почвы вредителями, вид, шт/га _____

8. Состав, возраст, полнота, класс бонитета реконструируемого насаждения _____

9. Способ реконструкции: ширина и направление коридоров, кулис, размещение окон _____

10. Сроки и виды подготовки площади, применяемые машины и орудия маркировка линий будущих рядов лесных культур, осень 2019 г.

11. Способы и время обработки почвы (механизированная, ручная, сплошная, полосами, бороздами, террасирование, площадками), глубина обработки почвы, применяемые машины и орудия _____

12. Размещение и размеры площадок, террас, полос, борозд на площади и их направление _____

13. Метод и способ создания культур (посадка сеянцами, саженцами, посев рядовой, комбинированный, ручной, механизированный) Комбинированная, ручная посадка, сеянцев сосны обыкновенной под меч А.П. Колесова.

14. Количество посадочных мест на 1 га, тыс. шт. 2000.

15. Размещение посадочных мест: расстояние между рядами (площадками) 6.
в рядах (в площадках) 0,8 м

16. Схема смешения пород С-С-С

17. Потребность в посадочном материале на 1 га 2000 шт. и на всю площадь по породам сосна - 2200 шт.

18. Характеристика посадочного материала по породам: возраст, происхождение, селекционная категория, качество семян, номер сертификата: сеянцы сосны 1 год, селекционная категория нормальные, класс качества первый, удостоверение №12/00827, высота 12 > см.

19. Способ подготовки семян к посеву _____.

20. Виды и способы ухода, их кратность:

1-й год 2-кратный

2-й год 1-кратный

3-й год 1-кратный

4-й год _____

5-й год 1-кратный

6-й год _____

7-й год 1-кратный

21. Противопожарные и защитные мероприятия Создание противопожарных минерализованных полос по периметру участка.

22. Показатели оценки восстанавливаемых лесов для признания работ по лесовосстановлению завершенными (возраст, состав пород, средняя высота и др.) _____
7 лет; 1,2 м; не менее 2,0 тыс. шт/га главной породы

23. Безопасные способы выполнения работ _____
в соответствии с правилами и инструкциями по ОТ и ТБ

Составил:

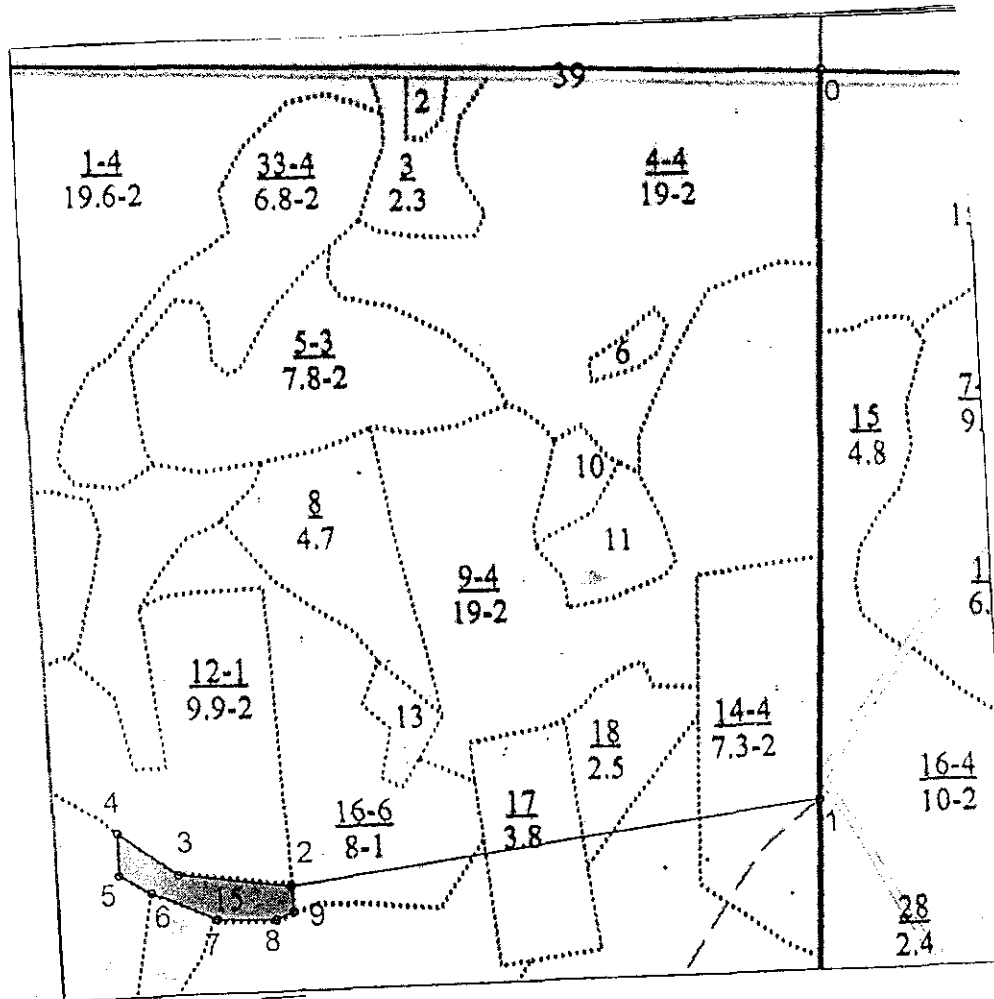
Мастер леса ООО «Лесовод»



/Лосев Е.А./

АБРИС
места проведения работ
по созданию лесных культур

Республика Марий Эл
Килемарское лесничество
Удюрминское участковое лесничество
Квартал 212 выдел 15 площадь 1,1 га
Масштаб 1:10000



№№	Направлени е	Румбы	Длина, м
0 - 1	ЮЗ	3°	972
1 - 2	ЮЗ	83°	716
2 - 3	СЗ	82°	147
3 - 4	СЗ	53°	98
4 - 5	ЮЗ	1°	56
5 - 6	ЮВ	59°	49
6 - 7	ЮВ	66°	93
7 - 8	ЮВ	88°	77
8 - 9	СВ	68°	25
9 - 2	СЗ	4°	35